

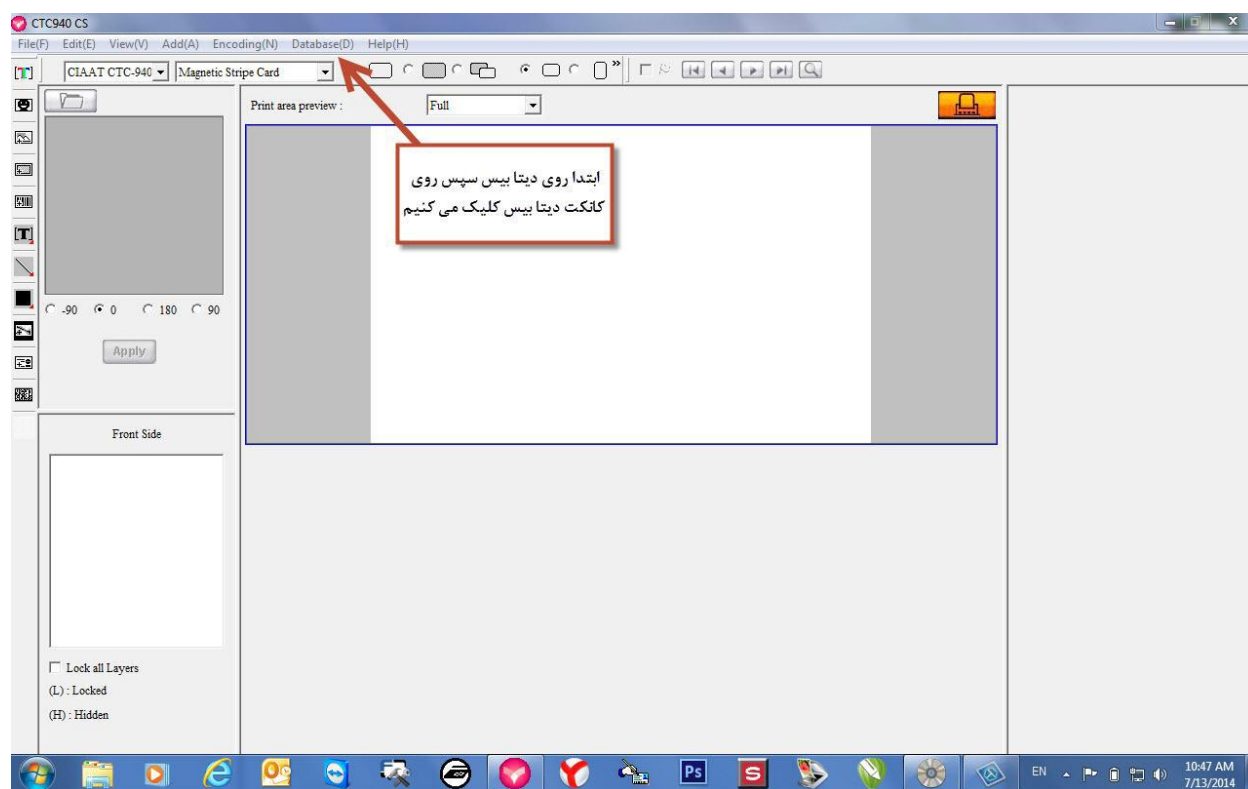


مانی پردازش الکترونیک

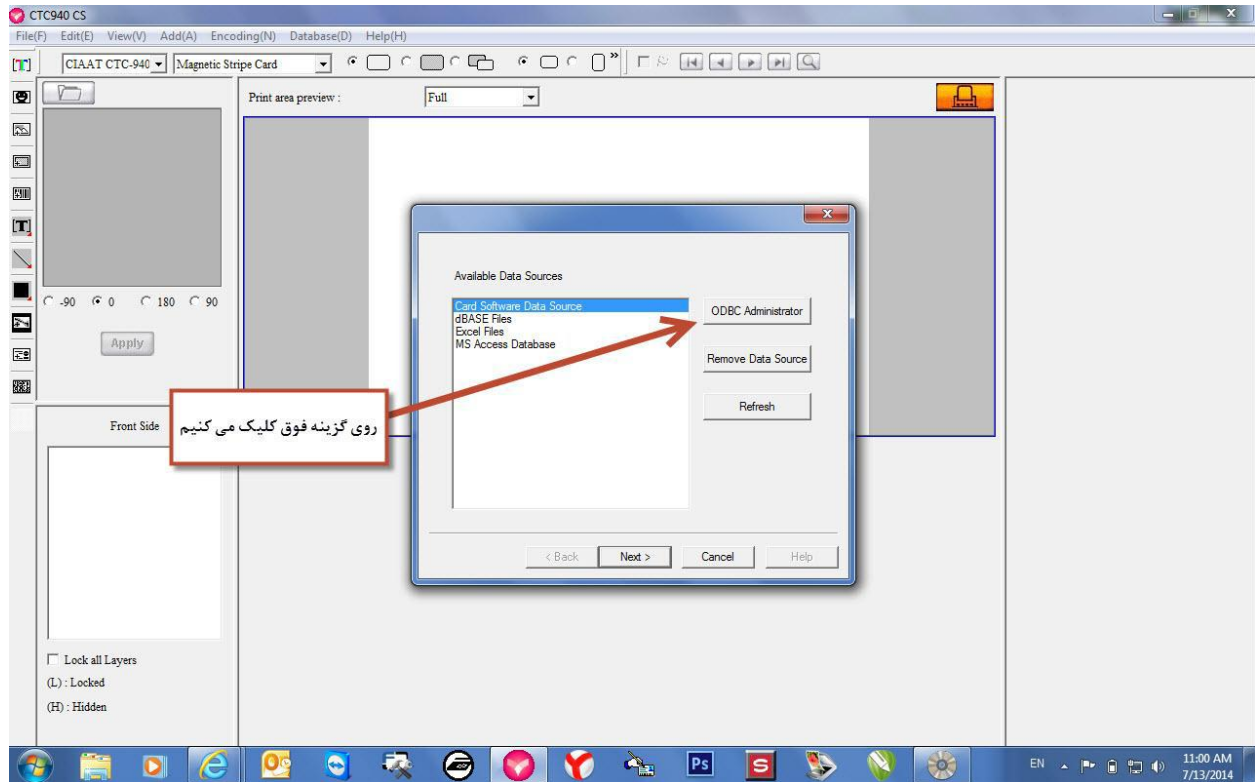
آموزش تصویری لینک کردن دیتا بیس به نرم افزار

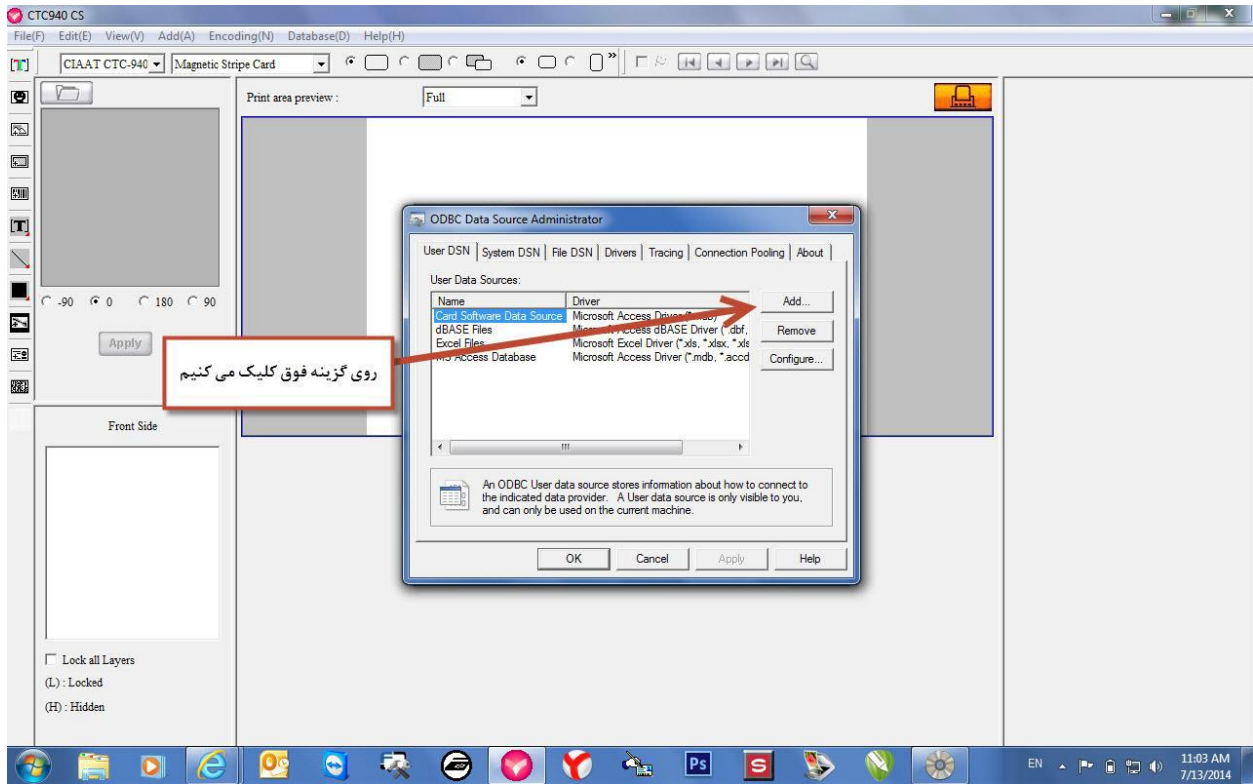
Ctc940-cs

باید توجه داشته باشید فایل دیتا بیس شما باید
ACCESS باشد .
پس از باز کردن نرم افزار روی تب دیتا بیس کلیک کرده سپس روی
Connect database
کلیک می کنیم.

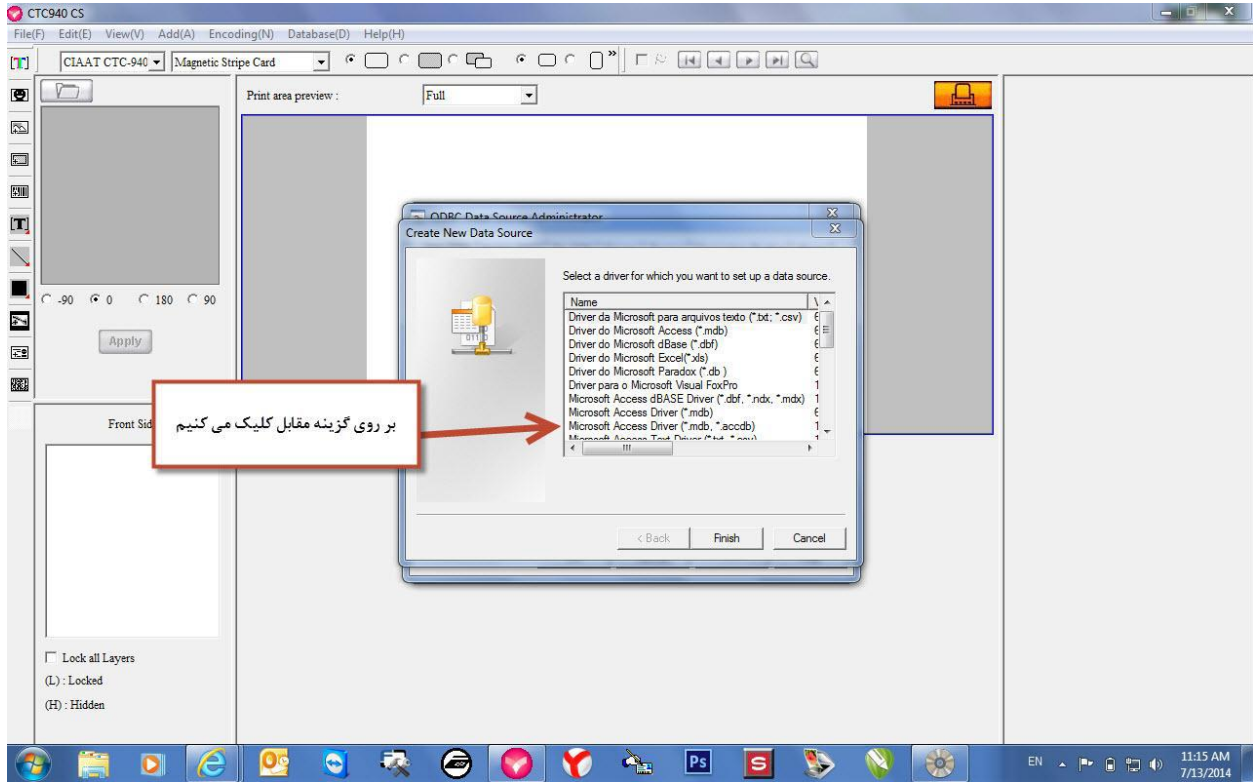


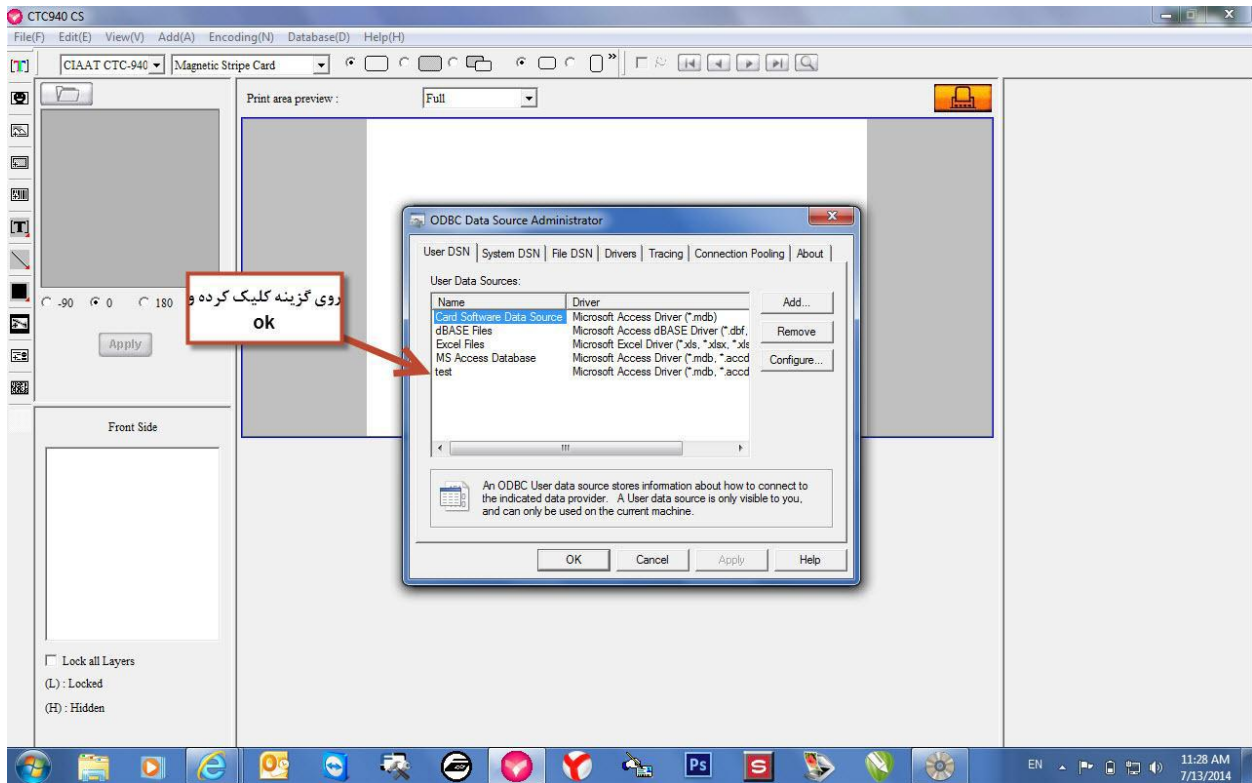
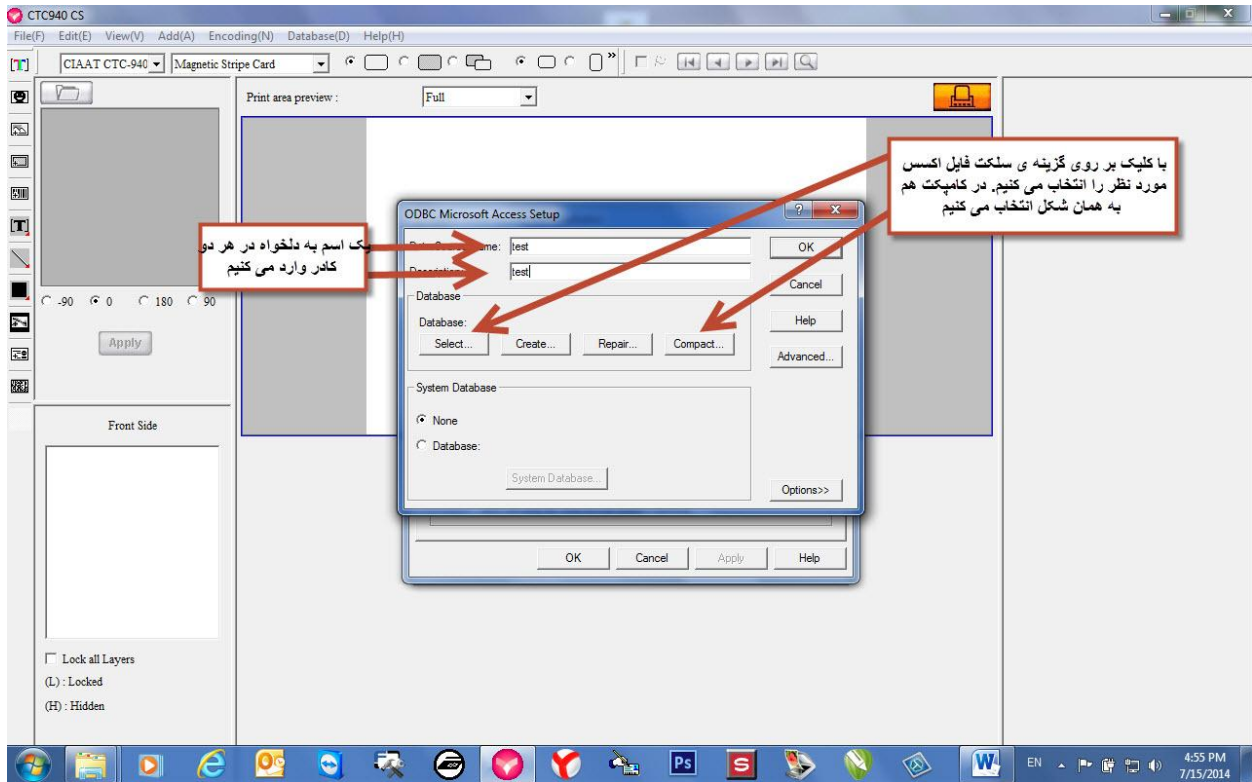
در صفحه مقابل روی
Odbc administrator
کلیک می کنیم .

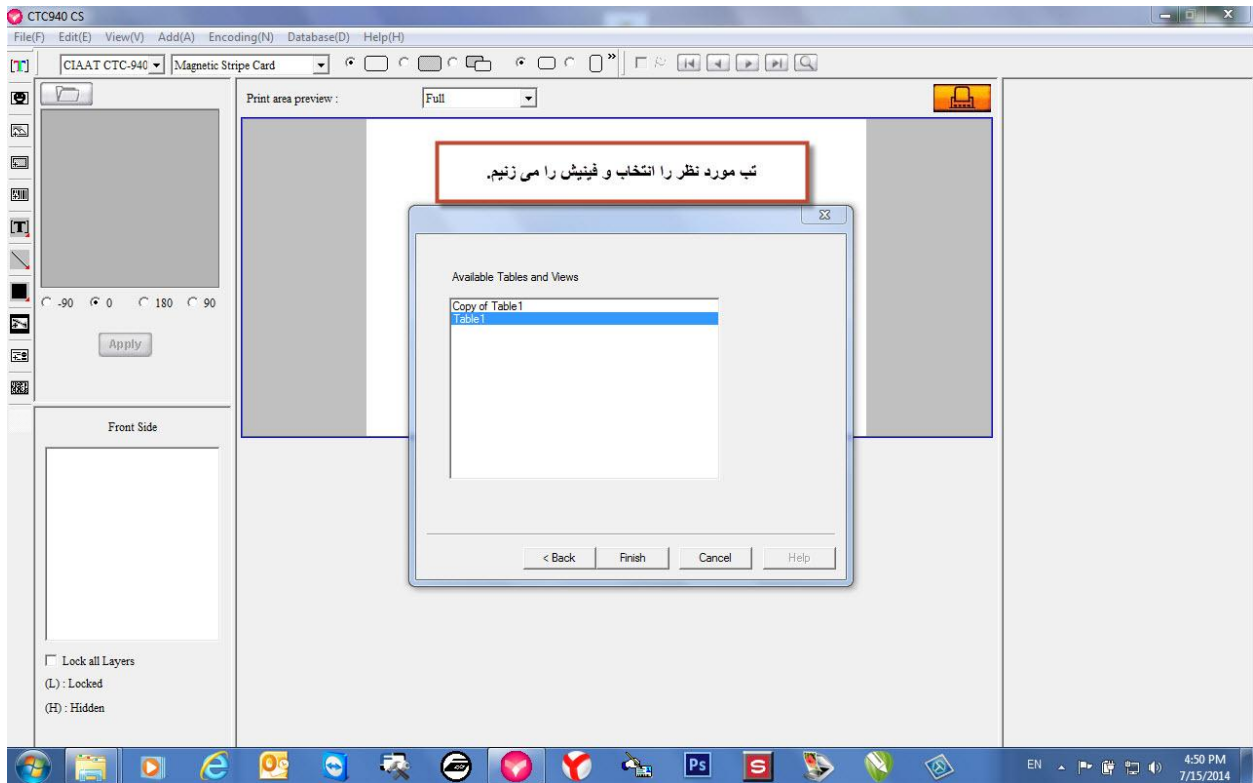
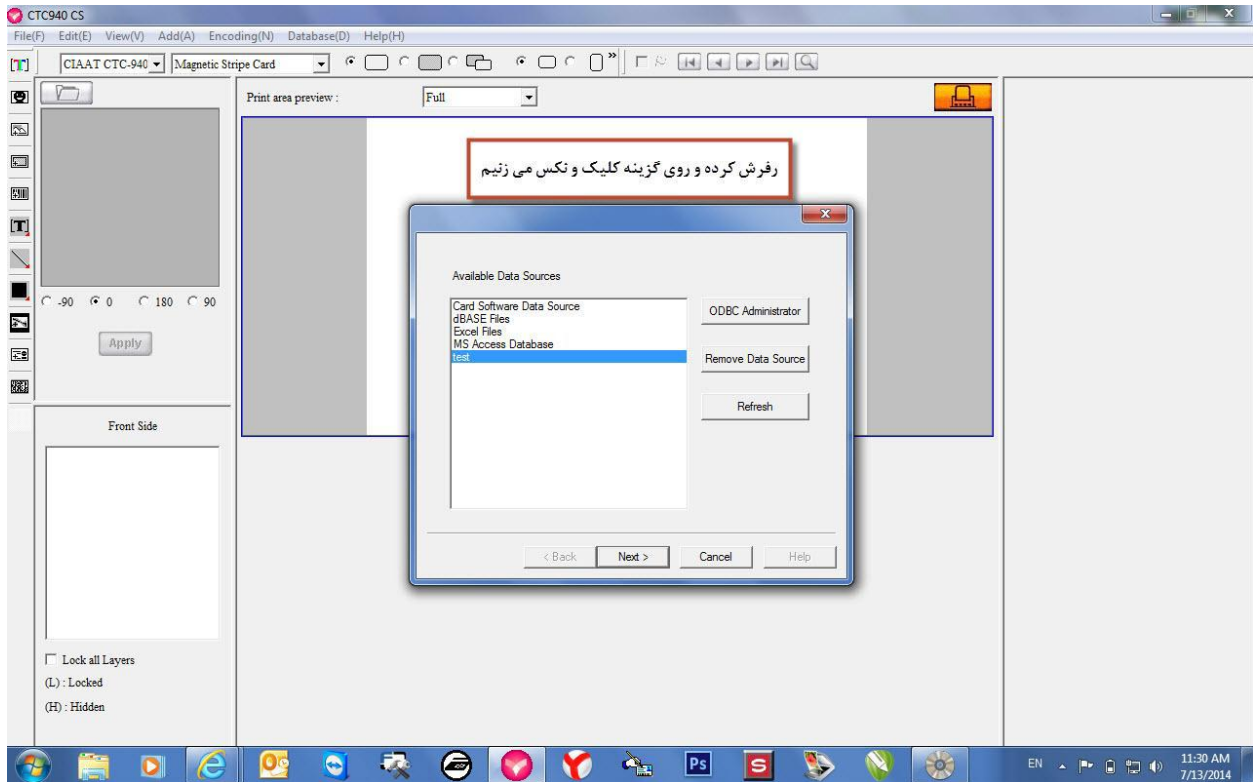




روی گزینه ی
Microsoft access driver (*.mdb, *.accdb)
کلیک می کنیم .







حال دیتا بیس مورد نظرتان به نرم افزا لینک شد. حال باید فیلد های دیتا بیس را جای گذاری کنید. برای این کار به تب دیتا بیس رفته و گزینه

Laye mapping

را انتخاب می کنیم.

